

210



**BEILITE**

Seriennummer: \_\_\_\_\_ bis \_\_\_\_\_

Serial number: \_\_\_\_\_ up to \_\_\_\_\_

**ORIGINAL BEILITE ERSATZTEILE**

Echte Beilite-Ersatzteile werden nach dem neuesten technologischen Erkenntnisstand und mit modernsten ingenieurtechnischen Mitteln konzipiert und gefertigt. Beilite-Ersatzteile werden aus den besten auf dem Markt erhältlichen Materialien und mit Hilfe modernster Fertigungsmethoden hergestellt.

Es ist von größter Wichtigkeit, dass Sie nur echte Beilite-Ersatzteile verwenden, um auf diese Weise einen problemlosen Betrieb sowie eine leichte Wartung und Reparatur des Hammers sicherzustellen. Bitte beachten Sie, dass eventuelle Garantieansprüche nur dann bearbeitet werden können. Wenn Sie echte Beilite-Ersatzteile für Ihren Hammer verwendet haben.

**VERMERK DER SERIENNUMMER**

Es ist wichtig, dass Sie bei der Bestellung von Ersatzteilen die korrekte Seriennummer des Hammers angeben können. Die Seriennummer bietet die einzige Möglichkeit, die zu einem bestimmten Hammer gehörigen Teile zu identifizieren. Die Seriennummer des Hammers ist in den Ventilkörper eingeschlagen. Die Seriennummer ist ebenfalls auf dem CE-Schild am Hammergehäuse vermerkt.

**ERSATZTEILBESTELLUNG**

Präzise Bestellungen bilden die Grundlage für schnelle Ersatzteillieferungen.

Erforderliche Angaben:

- Name des Kunden und der Kontaktperson
- Bestellnummer (falls vorhanden)
- Lieferanschrift
- Lieferart (Luftpost, ect.)
- Gewünschter Liefertermin
- Rechnungsanschrift
- Modell und Seriennummer des Hammers
- Bezeichnung, Nummer und erforderliche Anzahl der Ersatzteile

**GENUINE BEILITE SPARE PARTS**

Beilite genuine spare parts are designed and manufactured by using the latest technological knowledge and engineering skills. Beilite spare parts are made of the best available materials with the most advanced manufacturing techniques.

It is important that you use only genuine Beilite spare parts, to ensure easy operation, maintenance and repair of the product. Please note that eventual warranty claims will be handled only if you have used genuine Beilite parts in your Beilite.

**LOCATION OF THE SERIAL NUMBER**

It's important to make correct reference to the serial number of the product when ordering spare parts. Identification of serial number is the only proper means of maintaining and identifying parts for a specific product. The location of equipment serial number is pointed in "Operation and maintenance" manual.

**SPARE PARTS ORDERS**

Quick spare parts deliveries are secured by exact orders.

Required information:

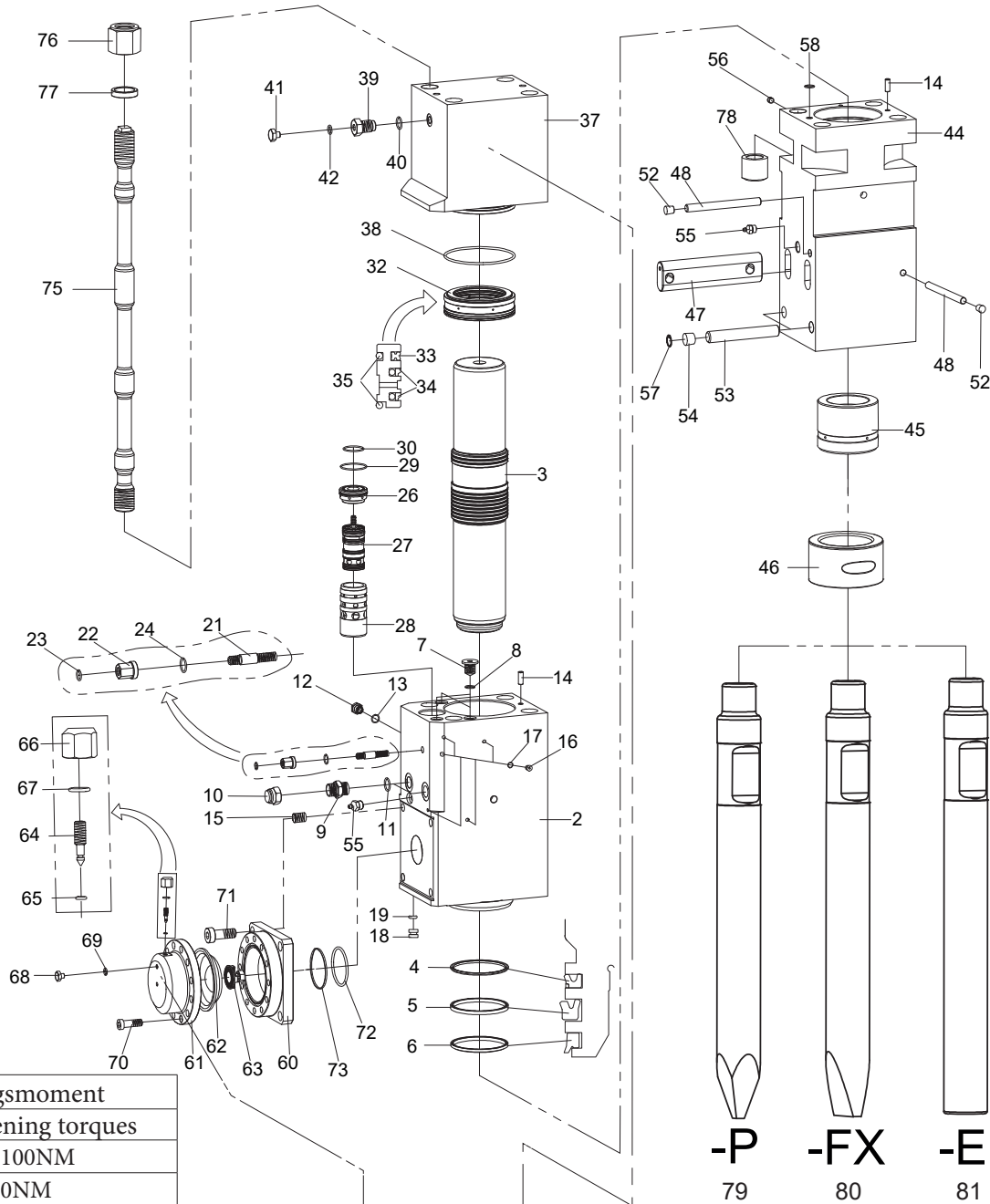
- Name of customer and contact person
- Order number (when available)
- Delivery address
- Mode of delivery (air mail ect.)
- Required delivery date
- Invoicing address
- Model and serial number of the product
- Name, number and required amount of spare parts

**Inhaltsverzeichnis**

-	Abmessungen .....	8
-	Akkumulator.....	11
-	Anzugsmomenten.....	4
-	Dichtsatz.....	10
-	Ersatzteilliste.....	4
-	Fettpresse.....	13
-	Gehäuse.....	6
-	Meissel.....	9
-	N2 Füll Satz.....	12
-	Optionen.....	13
-	Werkzeugkiste.....	12

**Contents**

-	Accumulator.....	11
-	Dimensions.....	8
-	Grease Gun.....	13
-	Housing.....	6
-	N2 Filling Gear.....	12
-	Optional Equipment.....	13
-	Seal Kit.....	10
-	Spare Part List.....	4
-	Toolkit.....	12
-	Tools.....	9
-	Torque Moments.....	4



No.	Anzugsmoment Tightening torques
7	1000-1100NM
9	130-140NM
13	360-370NM
15	60-70NM
21	130-140NM
25	400NM
35	700NM
37	890-900NM
39	2000NM
40	1500NM
46	60-70NM
59	130-140NM
61	50NM
70	480NM
72	480NM
82	60-70NM
84	130-140NM

110  
**Achtung!**

DISCHARGE  
PRIOR TO  
DISASSEMBLY

USE ONLY NITROGEN

N2 ablassen von demontage  
Nur N2 verwenden

111  
**Achtung!**

DISCHARGE  
PRIOR TO  
DISASSEMBLY

USE ONLY NITROGEN

N2 ablassen von demontage  
Nur N2 verwenden

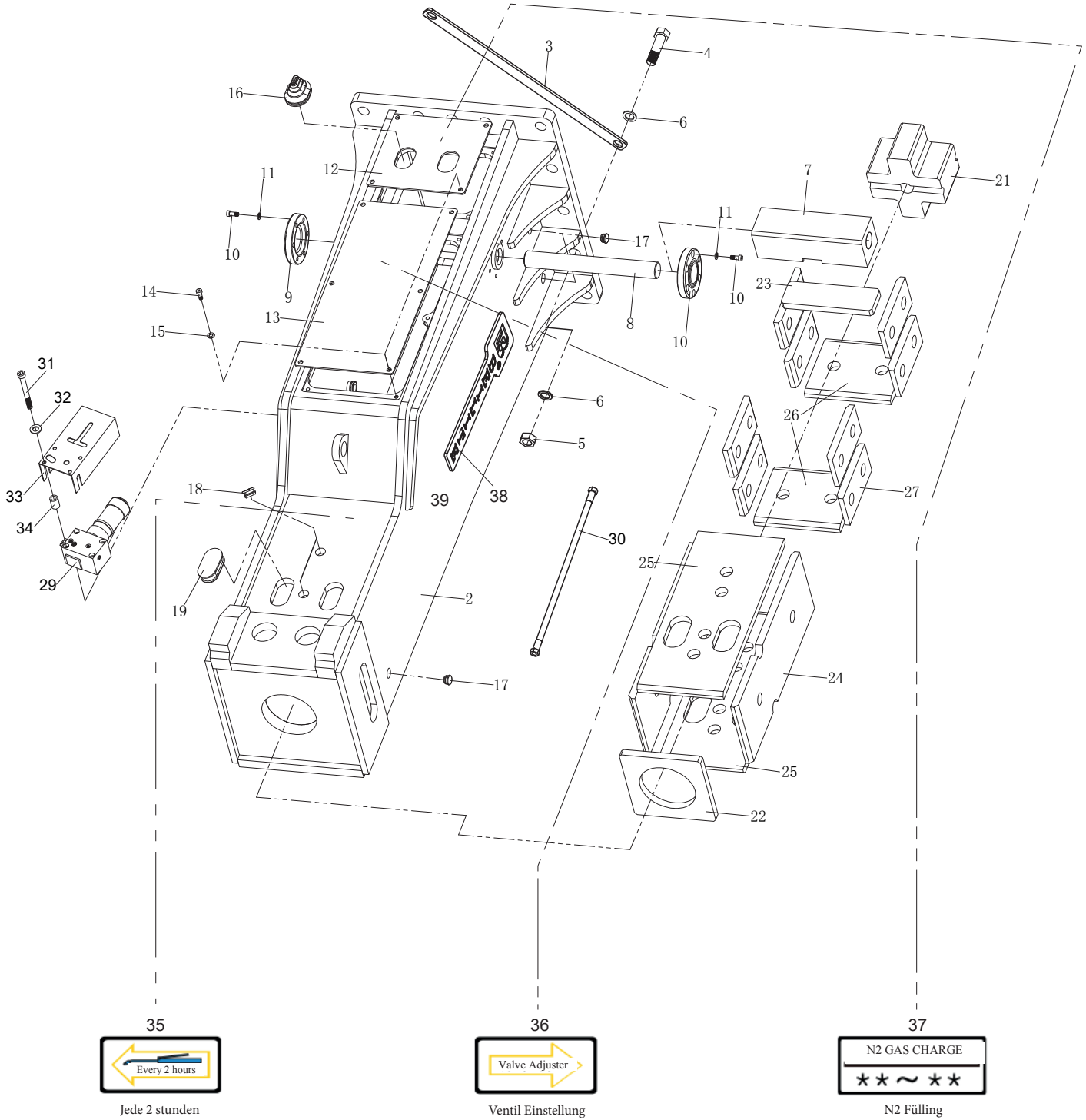
95	80NM
97	50NM
99	1285NM
100	4500NM
105	14000NM

Version 2019 s/n BLTB210-

No.	ET No.-Part No.	St-Qty	Beschreibung - DE	Description - GB	Abmessungen-Dimension
1	BLTB-210-100		Zylinderaufbau	Cylinder Assembly	/
2	BLTB-210-101	1	Zylinder	Cylinder	/
3	BLTB-210-102	1	Kolben	Piston	/
4	BLTB-210-SKX-103	1	Pufferring	Buffer Ring	HBY 210*231*7.7
5	BLTB-210-SKX-104	2	Dichtung	U-Packing	IUIS 210*230*12
6	BLTB-210-SKX-105	1	Staubdichtung	Dust Seal	DSI 210*223*7*9.5
7	BLTB-210-106	1	Propfen	Plug	G 1 3/4"
8	BLTB-210-SKX-107	1	O-Ring	O-Ring	1BP-48A
9	BLTB-210-111	1	Entlüftungsventil	Exhaust Valve	G1/2"
10	BLTB-210-SKX-112	1	O-Ring	O-Ring	1BP-18
11	BLTB-210-113	2	Führungsstift	Guide Pin	Φ18*40
12	BLTB-210-114	4	Bolzen	Bolt	ST48*3*17
13	BLTB-210-115	6	Propfen	Plug	G 1"
14	BLTB-210-SKX-116	6	O-Ring	O-Ring	1BP-29
15	BLTB-210-117	13	Propfen	Plug	G 1/4"
16	BLTB-210-SKX-118	13	O-Ring	O-Ring	1BP-11
17	BLTB-210-119	10	Bolzen	Bolt	ST30*2*20
18	BLTB-210-SKX-121	2	Union	White Union	T/BΦ60*Φ55*Φ44*42
19	BLTB-210-SKX-122	4	O-Ring	O-Ring	1BG-55
20	BLTB-210-SKX-123	2	O-Ring	O-Ring	1BP-62
21	BLTB-210-125	1	Propfen	Plug	M20*1.5
22	BLTB-210-SKX-126	1	O-Ring	O-Ring	1BP-18
23	BLTB-210-150		Ventileinsteller	Valve Adjuster Assembly	/
24	BLTB-210-151	1	Ventil	Valve	M33*P2.0*134
25	BLTB-210-152	1	Ventilschraube	Valve Nut	M33*P2.0*47
26	BLTB-210-SKX-153	1	O-Ring	O-Ring	1BG-25
27	BLTB-210-SKX-154	1	O-Ring	O-Ring	1BP-42
28	BLTB-210-200		Ventilaufbau	Valve Assembly	/
29	BLTB-210-201	1	Ventilhülle	Valve Cover	/
30	BLTB-210-202	1	Ventil	Valve	/
31	BLTB-210-203	1	Ventilhülse	Valve Sleeve	/
32	BLTB-210-SKX-204	1	Ring	White Ring	4BP-130
33	BLTB-210-SKX-205	1	O-Ring	O-Ring	1BP-130
34	BLTB-210-206	1	Ventilboden	Valve Bottom	380X364X260X180
35	BLTB-210-207	1	Propfen	Plug	M24*2.0
36	BLTB-210-SKX-208	1	O-Ring	O-Ring	1BP-22
37	BLTB-210-209	1	Propfen	Plug	G 1 1/2"
38	BLTB-210-SKX-210	1	O-Ring	O-Ring	1BP-44
39	BLTB-210-214	6	Ventilabdeckbolzen	Valve Cover Bolt	M33*2*80
40	BLTB-210-215	10	Ventilbodenbolzen	Valve Bottom Bolt	M30*2*100
41	BLTB-210-SKX-216	1	Ring	White Ring	4BP-115
42	BLTB-210-SKX-217	1	O-Ring	O-Ring	1BP-115
43	BLTB-210-SKX-218	2	O-Ring	O-Ring	1BG-35
44	BLTB-210-SKX-220	2	O-Ring	O-Ring	1BP-67
45	BLTB-210-SKX-221	1	O-Ring	O-Ring	1BG-60
46	BLTB-210-222	2	Propfen	Plug	G 1/4"
47	BLTB-210-SKX-223	2	O-Ring	O-Ring	1BP-11
48	BLTB-210-SKX-224	1	Ring	White Ring	T3P-110
49	BLTB-210-SKX-225	1	O-Ring	O-Ring	1BP-110
50	BLTB-210-300		Kolbenbüchsenaufbau	Piston Bush Assembly	/

No.	ET No.-Part No.	St-Qty	Beschreibung - DE	Description - GB	Abmessungen-Dimension
51	BLTB-210-301	1	Kolbenbüchse	Piston Bush	/
52	BLTB-210-SKX-302	1	Gasdichtung	Gas Seal	IKH-205*217.8*10
53	BLTB-210-SKX-303	4	Abdichtung	Step Seal	SPNS-205*220.5*5
54	BLTB-210-SKX-304	2	O-Ring	O-Ring	1BG-260
55	BLTB-210-SKX-305	4	Ring	White Ring	T3G-260
56	BLTB-210-400		Zylinderkopfaufbau	Back Head Assembly	/
57	BLTB-210-401	1	Zylinderkopf	Back Head	/
58	BLTB-210-SKX-402	1	O-Ring	O-Ring	1BG-300
59	BLTB-210-403	1	Fülventil	Charging Valve	G1/2"
60	BLTB-210-SKX-404	1	O-Ring	O-Ring	1BP-18
61	BLTB-210-405	1	Fülventilabdeckung	Charging Valve Cover	M10*1.0
62	BLTB-210-SKX-406	1	O-Ring	O-Ring	1BP-12
63	BLTB-210-407	2	Ein/Aus Flansch	In/Out Flange	130*130*110
64	BLTB-210-SKX-408	2	O-Ring	O-Ring	1BG-85
65	BLTB-210-SKX-409	2	O-Ring	O-Ring	1BG-65
66	BLTB-210-SKX-410	2	Ring	White Ring	T3G-65
67	BLTB-210-411-A	2	Schlauchblock	Tubing Block	Φ54x14.5
68	BLTB-210-412-A	2	Schlauchklemmen	Tubing Clamp	Φ104x25
69	BLTB-210-SKX-413-A	2	O-Ring	O-Ring	1BP-39
70	BLTB-210-414-A	8	Sechskantschraube	Inner Shex.socket Bolt	M20*2.5*50
71	BLTB-210-415	8	Ventilschraube	Valve Bolt	ST20*2.5*12
72	BLTB-210-415-A	8	Sechskantschraube	Inner Shex.socket Bolt	M20*2.5*55
73	BLTB-210-500		Vorderkopfaufbau	Front Head Assembly	/
74	BLTB-210-501	1	Vorderebüchse	Front Head	/
75	BLTB-210-502	1	Rückstoßbüchse	Thrust Bush	Φ210*Φ250X250
76	BLTB-210-504	1	Meißelbüchse	Chisel Bush	Φ210*Φ280X210
77	BLTB-210-505	2	Meißelstift	Chisel Pin	140X65X400
78	BLTB-210-506	4	Büchsenstift	Bushing Pin	Φ26*Φ29X391
79	BLTB-210-507-P	1	Spitzmeißel	Moil Point	Φ210X1900
80	BLTB-210-507-FX	1	Flachmeißel	Chisel Point	Φ210X1900
81	BLTB-210-507-E	1	Stumpfmeißel	Blunt Point	Φ210X1900
82	BLTB-210-513	2	Schmiernippel	Grease Nipple	G 1/4"
83	BLTB-210-514	5	Pu-Ring	Pu Ring	Φ26*Φ33*18
84	BLTB-210-515	1	Propfen	Plug	G 1/2"
85	BLTB-210-SKX-517	1	O-Ring	O-Ring	1BP-18
86	BLTB-210-SKX-519	1	O-Ring	O-Ring	1BP-12
87	BLTB-210-SKX-520	1	O-Ring	O-Ring	1BP-18
88	BLTB-210-600		Gasspeicheraufbau	Accumulator Assembly	/
89	BLTB-210-601	1	Gasspeicherboden	Accumulator Bottom	/
90	BLTB-210-602	1	Gasspeicherdeckel	Accumulator Cover	/
91	BLTB-210-603	1	Membrane	Diaphragm	Φ280*78 MSB800
92	BLTB-210-604	1	Inneresventil	Inner Valve Assembly	Φ95*26
93	BLTB-210-605	1	Gaseinstelvorrichtung	Gas Charging Adjuster	M12*1.25
94	BLTB-210-SKX-606	1	O-Ring	O-Ring	1BP-5
95	BLTB-210-607	1	Gasventildeckel	Gas Charging Cap	M12*1.25
96	BLTB-210-SKX-608	1	O-Ring	O-Ring	1BP-14
97	BLTB-210-609	1	Gasspeicherpropfen	Acc'cover Plug	M10*1.0
98	BLTB-210-SKX-610	1	O-Ring	O-Ring	1BP-12
99	BLTB-210-611	16	Sechskantschraube	Inner Cover Hex.socket Bolt	M27*3*80
100	BLTB-210-612	4	Sechskantschraube	Inner Bottom Hex.socket Bolt	M48*3*100

No.	ET No.-Part No.	St-Qty	Beschreibung - DE	Description - GB	Abmessungen-Dimension
101	BLTB-210-SKX-613	1	O-Ring	O-Ring	1BP-140
102	BLTB-210-SKX-614	1	Ring	White Ring	4BP-140(150*155*4.6)
103	BLTB-210-SKX-615	1	O-Ring	O-Ring	1BG-190
104	BLTB-210-700		Mutterschraubenaufbau	Through Bolt Assembly	/
105	BLTB-210-701	4	Mutterschraube	Through Bolt	RD75*3.175*1700
106	BLTB-210-702	4	Gewindemutter	Screw Nut	RD75*3.175*100
107	BLTB-210-703	4	Unterlegscheibe	Washer	Φ75*Φ118*20
108	BLTB-210-704	4	Gewindemutter	Screw Nut	RD75*3.175*90
109	BLTB-210-705	4	Unterlegscheibe	Aluminium Backing	Φ75*Φ91*27
110		1	Accumulator Warnung (öffnen)	Warning Open	
111		1	N2 Füllung Aufkleber	N2 Charge Sticker	



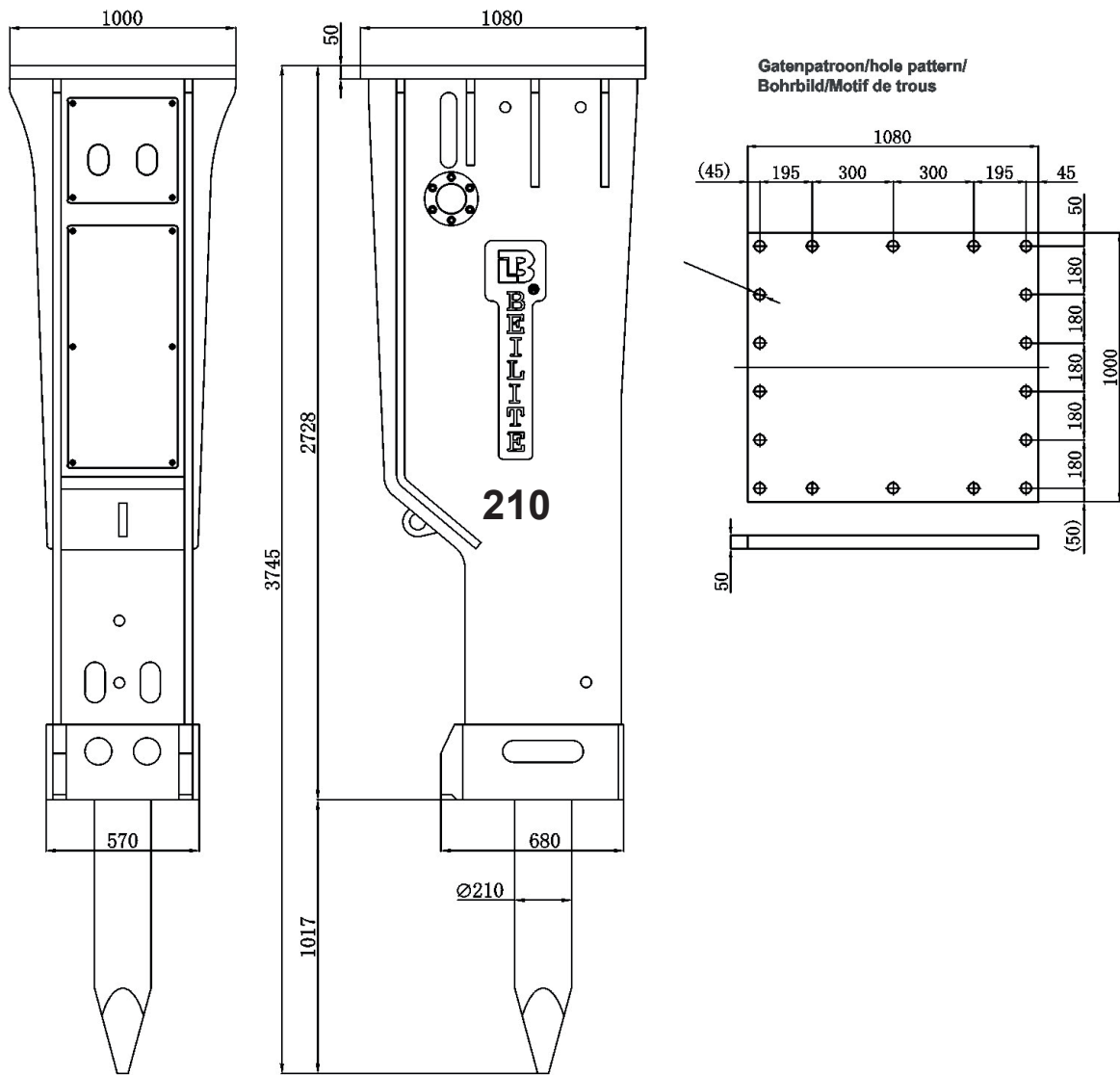


No.	ET No.-Part No.	St-Qty	Beschreibung - DE	Description - GB	Abmessungen-Dimension
1	BLTB-210-900		Frame Ass'y	Frame Ass'y	
2	BLTB-210-901	1	Frame(Box Type)	Frame(Box Type)	2584×950×820
3	BLTB-210-902	1	Cover	Cover	
4	BLTB-210-903	14	M/C Hex Bolt	M/C Hex Bolt	M42×180
5	BLTB-210-904	14	M/C Hex Nut	M/C Hex Nut	M42
6	BLTB-210-905	28	M/C Spring Washer	M/C Spring Washer	Ø42
7	BLTB-210-906	1	Clamp Damper	Pin	460×140×140
8	BLTB-210-907	1	Pin	Pin Cover	Ø60×528
9	BLTB-210-909	2	Pin Cover	Hex Bolt	
10	BLTB-210-910	12	Hex Bolt	Washer	M16×35
11	BLTB-210-911	12	Washer	Cover Plate-A	Ø16
12	BLTB-210-914	1	Cover Plate-A	Cover Plate-B	410×390×7
13	BLTB-210-915	1	Cover Plate-B	Hex Bolt	900×410×7
14	BLTB-210-916	10	Hex Bolt	Washer	M16×35
15	BLTB-210-917	10	Washer	In/Out Plug	Ø16
16	BLTB-210-919	2	In/Out Plug	In/Out Plug Cover	G 1-1/4"
17	BLTB-210-924	6	Rubber Plug	Rubber Plug	Ø40*T30
18	BLTB-210-925	2	Rubber Plug	Rubber Plug	Ø40*T30
19	BLTB-210-926	4	Rubber Plug	Rubber Plug	145×74×T31
20	BLTB-210-940		Buffer Plate Ass'	Rubber Plug	
21	BLTB-210-941	1	Back Buffer	Rubber Plug	413×393×170
22	BLTB-210-942	1	Lower Damper	Buffer Plate Ass'	340×340×30
23	BLTB-210-943	1	Clamp Damper	Back Buffer	380×120×30
24	BLTB-210-944	2	Side Damper	Lower Damper	850×320×30
25	BLTB-210-945	2	Up&Down Damper	Side Damper	850×360×30
26	BLTB-210-946	2	Side Damper	Up&Down Damper	360×300×30
27	BLTB-210-947	8	Side Damper	Side Damper	300×150×30
28	BLTB-210-950		Autolub System	Side Damper	
29	BLTB-210-951	1	Autolub System	Autolub System	BIG SIZE
30	BLTB-210-952	1	Oil Hose Plug	Autolub System	G1/4"×520
31	BLTB-210-953	4	Hex Bolt	Oil Hose Plug	M12×130
32	BLTB-210-954	4	Washer	Hex Bolt	Ø12
33	BLTB-210-956	1	Autolub Tool Cover	Washer	BIG SIZE
34	BLTB-210-957	4	Autolub Tool Nut	Autolub Tool Cover	Ø20×Ø13×30
35		1	Jede 2 Stunden Aufkleber	Every 2 Hours Sticker	
36		1	Ventil Einstellung Aufkleber	Valve Adjuster Sticker	
37		1	N2 Füllung Aufkleber	N2 Gas Charge Sticker	
38		1	Beilite Anschweisplatte	Beilite Welding Plate	

**ABMESSUNGEN**

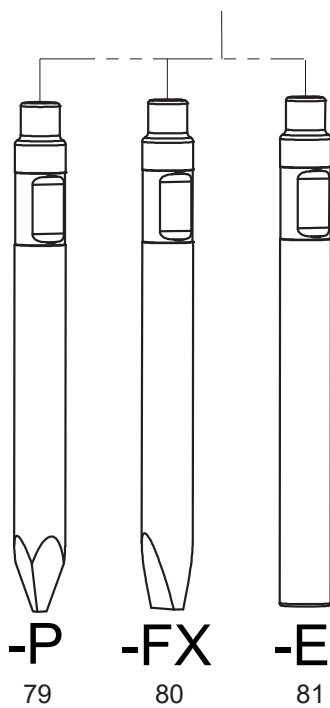
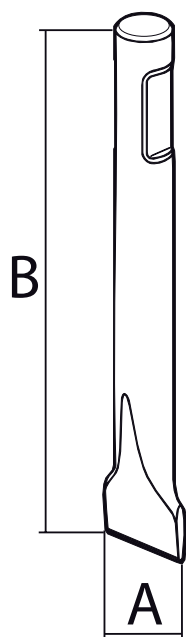
**DIMENSIONS**

in mm



## MEISSEL TOOLS

No.	Breite Width	ET No. Part No	Länge Length	Gewicht Weight	Beschreibung Description
79	210	BLTB-210-507-P	1900	412.00	Moil Point
80	210	BLTB-210-507-FX	1900	414.00	Chisel Point
81	210	BLTB-210-507-E	1900	416.00	Blunt Point



## DICHTSATZ BLTB-210-SKX

## SEAL KIT

No.	ET No.-Part No	St-Qty	Beschreibung - DE	Description - GB	Abmessungen Dimension
-	BLTB-210-SKX				
4	BLTB-210-SKX-103	1	Pufferring	Buffer Ring	HBV 210*231*7.7
5	BLTB-210-SKX-104	2	Dichtung	U-Packing	IUIS 210*230*12
6	BLTB-210-SKX-105	1	Staubdichtung	Dust Seal	DSI 210*223*7*9.5
8	BLTB-210-SKX-107	1	O-Ring	O-Ring	1BP-48A
10	BLTB-210-SKX-112	1	O-Ring	O-Ring	1BP-18
14	BLTB-210-SKX-116	6	O-Ring	O-Ring	1BP-29
16	BLTB-210-SKX-118	13	O-Ring	O-Ring	1BP-11
18	BLTB-210-SKX-121	2	Union	White Union	T/BΦ60*Φ55*Φ44*42
19	BLTB-210-SKX-122	4	O-Ring	O-Ring	1BG-55
20	BLTB-210-SKX-123	2	O-Ring	O-Ring	1BP-62
22	BLTB-210-SKX-126	1	O-Ring	O-Ring	1BP-18
26	BLTB-210-SKX-153	1	O-Ring	O-Ring	1BG-25
27	BLTB-210-SKX-154	1	O-Ring	O-Ring	1BP-42
32	BLTB-210-SKX-204	1	Ring	White Ring	4BP-130
33	BLTB-210-SKX-205	1	O-Ring	O-Ring	1BP-130
36	BLTB-210-SKX-208	1	O-Ring	O-Ring	1BP-22
38	BLTB-210-SKX-210	1	O-Ring	O-Ring	1BP-44
41	BLTB-210-SKX-216	1	Ring	White Ring	4BP-115
42	BLTB-210-SKX-217	1	O-Ring	O-Ring	1BP-115
43	BLTB-210-SKX-218	2	O-Ring	O-Ring	1BG-35
44	BLTB-210-SKX-220	2	O-Ring	O-Ring	1BP-67
45	BLTB-210-SKX-221	1	O-Ring	O-Ring	1BG-60
47	BLTB-210-SKX-223	2	O-Ring	O-Ring	1BP-11
48	BLTB-210-SKX-224	1	Ring	White Ring	T3P-110
49	BLTB-210-SKX-225	1	O-Ring	O-Ring	1BP-110
52	BLTB-210-SKX-302	1	Gasdichtung	Gas Seal	IKH-205*217.8*10
53	BLTB-210-SKX-303	4	Abdichtung	Step Seal	SPNS-205*220.5*5
54	BLTB-210-SKX-304	2	O-Ring	O-Ring	1BG-260
55	BLTB-210-SKX-305	4	Ring	White Ring	T3G-260
58	BLTB-210-SKX-402	1	O-Ring	O-Ring	1BG-300
60	BLTB-210-SKX-404	1	O-Ring	O-Ring	1BP-18
62	BLTB-210-SKX-406	1	O-Ring	O-Ring	1BP-12
64	BLTB-210-SKX-408	2	O-Ring	O-Ring	1BG-85
65	BLTB-210-SKX-409	2	O-Ring	O-Ring	1BG-65
66	BLTB-210-SKX-410	2	Ring	White Ring	T3G-65
69	BLTB-210-SKX-413-A	2	O-Ring	O-Ring	1BP-39
85	BLTB-210-SKX-517	1	O-Ring	O-Ring	1BP-18
86	BLTB-210-SKX-519	1	O-Ring	O-Ring	1BP-12
87	BLTB-210-SKX-520	1	O-Ring	O-Ring	1BP-18
94	BLTB-210-SKX-606	1	O-Ring	O-Ring	1BP-5
98	BLTB-210-SKX-610	1	O-Ring	O-Ring	1BP-12
101	BLTB-210-SKX-613	1	O-Ring	O-Ring	1BP-140
102	BLTB-210-SKX-614	1	Ring	White Ring	4BP-140(150*155*4.6)
103	BLTB-210-SKX-615	1	O-Ring	O-Ring	1BG-190

**AKKUMULATOR REPERATURSET****ACCUMULATOR REPAIR KIT**

Druckspeicher sind Druckbehälter im Kontext der Europäischen Druckgeräterichtlinie 97/23 EC. Wenn Sie Ihren Druckspeicher reparieren wollen, müssen Sie alle Sicherheitsanweisungen befolgen und sich an die Gesetze und an alle nationalen/regionalen Verordnungen Ihres Landes halten.

No.	ET No.-Part No	St-Qty	Beschreibung - DE	Description - GB	Abmessungen Dimension
-			Akkumulator Reperaturset	Accumulator Repair Kit	
91	BLTB-210-603	1	Membrane	Diaphragm	Φ280*78 MSB800
92	BLTB-210-604	1	Inneresventil	Inner Valve Assembly	Φ95*26
93	BLTB-210-605	1	Gaseinstelvorrichtung	Gas Charging Adjuster	M12*1.25
94	BLTB-210-SKX-606	1	O-Ring	O-Ring	1BP-5
95	BLTB-210-607	1	Gasventildeckel	Gas Charging Cap	M12*1.25
96	BLTB-210-SKX-608	1	O-Ring	O-Ring	1BP-14
97	BLTB-210-609	1	Gasspeicherpropfen	Acc'cover Plug	M10*1.0
98	BLTB-210-SKX-610	1	O-Ring	O-Ring	1BP-12
101	BLTB-210-SKX-613	1	O-Ring	O-Ring	1BP-140
102	BLTB-210-SKX-614	1	Ring	White Ring	4BP-140(150*155*4.6)

## WERKZEUGKISTE

## TOOLKIT

No.	ET No.-Part No	St-Qty	Beschreibung - DE	Description - GB	Abmessungen Dimension
1		1	Maulschlüssel	Open Spanner	19-22
2		1	Maulschlüssel	Open Spanner	27-30
3		1	Maulschlüssel	Open Spanner	36-41
4		1	Spezialer Maulschlüssel	Special Open Spanner	46
5		1	Einzelner Maulschlüssel	Single Open Spanner	55
6		1	Schlagschrauber	Striking Wrench	110
7		1	Sechskantschlüssel	Hex Key Wrench	5
8		1	Sechskantschlüssel	Hex Key Wrench	6
9		1	Sechskantschlüssel	Hex Key Wrench	10
10		1	Sechskantschlüssel	Hex Key Wrench	12
11		1	Sechskantschlüssel	Hex Key Wrench	14
12		1	Sechskantschlüssel	Hex Key Wrench	17
13		1	Sechskantschlüssel	Hex Key Wrench	19
14		1	Sechskantschlüssel	Hex Key Wrench	22
15		1	Sechskantschlüssel	Hex Key Wrench	24
16		1	N2 Füllgerät	N2 Charging Kit	8MPa
17		1	Sperrstift	Knockout Pin	φ19*380
18		1	Maschinen augenschraube	Machine Eye Bolt	M12
19		1	Maschinen augenschraube	Machine Eye Bolt	M16
20		1	Maschinen augenschraube	Machine Eye Bolt	M20
21		1	Ratschenschlüssel	Socket Wrench	14
22	BLTB-210-513	3	Schmiernippel	Grease Nipple	G1/4
23	BLTB-210-514	5	Gummi Platten	Rubber Plug	φ26

## N2 FÜLL SATZ

## N2 FILLING GEAR



## OPTIONEN

## OPTIONAL EQUIPMENT

ET No.Part No	St-Qty	Beschreibung - DE	Description - GB
	1	Fettpresse 500gr 2 Hand	Greasegun 500gr 2 Hand
	1	Meissel pasta kartouch 500gr	Grease Cartridge 500gr

**FETTPRESSE  
GREASE GUN**

[www.beilite.com](http://www.beilite.com)  
[www.beilite-europe.com](http://www.beilite-europe.com)

Any unauthorized use or copying of the contents or any part thereof is prohibited.  
This applies in particular to trademarks, model denominations, part numbers and drawings.

  
**BEILITE**