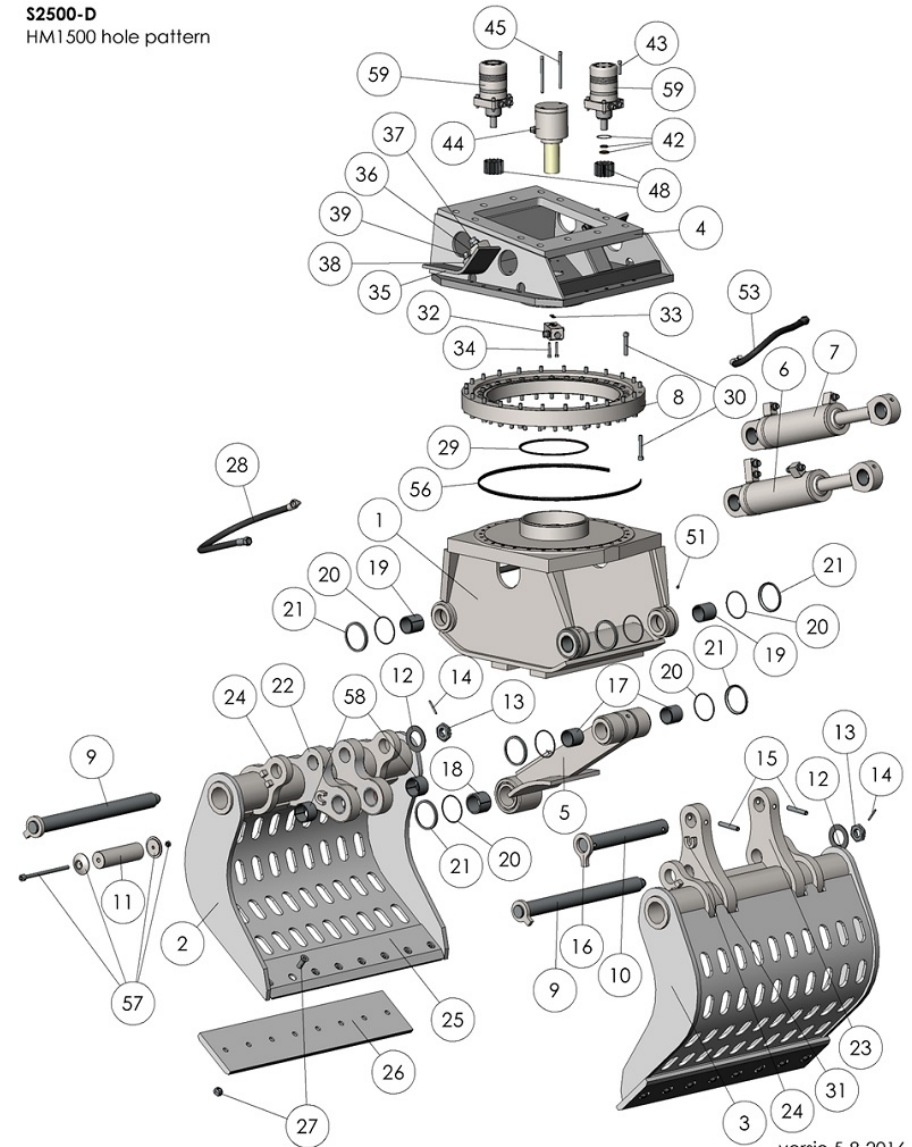


## S2500-D Abriss- und Sortiergreifer

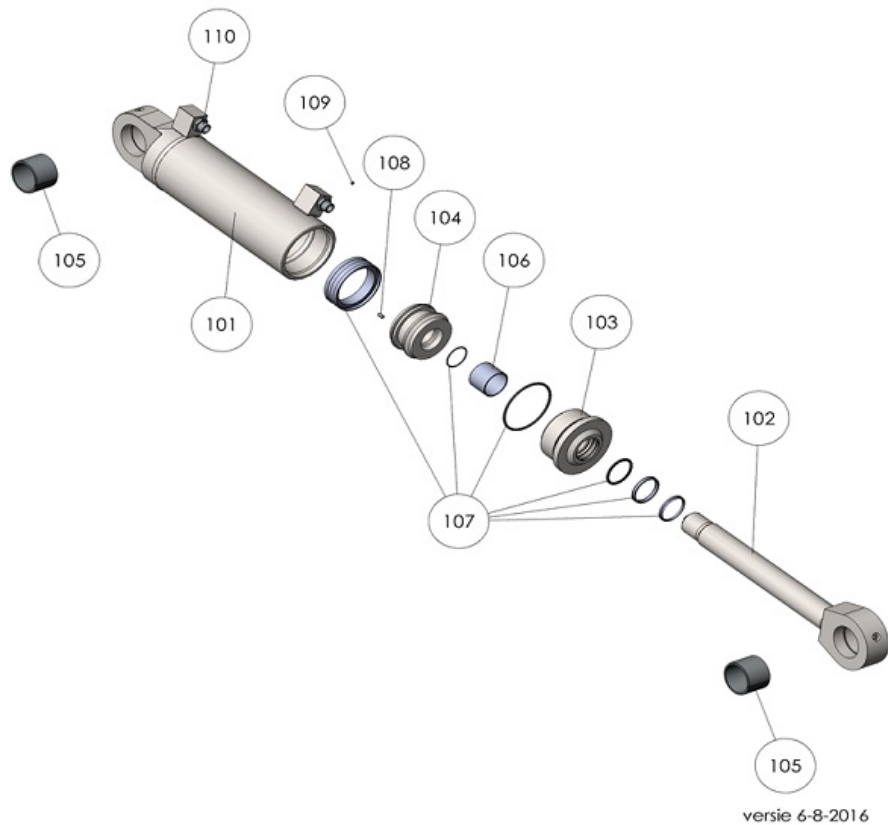
Ersatz nr.	Art nr.	Zahl	Umschreibung
S2500D.001	001	1	Zusammengeschweißte Hauptgerüst-Konstruktion S2500-D
S2500D.002	002	1	Löffel Links kurzer Henkel S2500-D
S2500D.003	003	1	Löffel Rechts langer Henkel S2500-D
S2500D.004	004	1	Zusammengeschweißte Backenkonstruktion S2500-D
S2500D.005	005	1	Zusammengeschweißte Zugstangenkonstruktion S2500-D
S2500D.006	006	1	Hydraulischer Zylinder rechts (hoher Nippel) S2500-D
S2500D.007	007	1	Hydraulischer Zylinder links (Flache Nippel) S2500-D
S2500D.008	008	1	Drehkranz S2500-D
S2500D.009	009	2	Hauptgelenkbolzen Ø70mm S2500-D
S2500D.010	010	1	Zugstange Achse Ø70mm (oben/lang) S2500-D
S2500D.011	011	1	Zugstange Achse Ø80mm (unten/kurz) S2500-D
S2500D.012	012	2	Flachfeder S2500-D
S2500D.013	013	2	Nutmutter M48 S2500-D
S2500D.014	014	2	Spannstift 8mm x 70 (Sicherung M48) S2500-D
S2500D.015	015	2	Sicherungsstift 20mm S2500-D
S2500D.016	016	1	Sicherungsverschlusskappe Ø70mm S2500-D
S2500D.017	017	2	Gleitlager Zugstange Oben S2500-D
S2500D.018	018	2	Gleitlager Zugstange Unten S2500-D
S2500D.019	019	4	Gleitlager Hauptgerüst S2500-D
S2500D.020	020	12	O-ring Metall Seal (Ø137mm) S2500-D
S2500D.021	021	12	Metall Seal (Ø137mm) S2500-D
S2500D.022	022	2	Löffel-Henkel kurz S2500-D
S2500D.023	023	2	Löffel-Henkel lang S2500-D
S2500D.024	024	4	Löffel-Henkel-Hilfe S2500-D
S2500D.025	025	2	Muttermesser S2500-D
S2500D.026	026	1 set	Wechselmesser (2 Stück) S2500-D
S2500D.027	027	1 set	Bolzensatz Wechselmesser (für 2 Messer) S2500-D
S2500D.028	028	1 set	Slauch-Set (4 Stück) S2500-D
S2500D.029	029	1	V-Ring (zentraler Grundplatte) S2500-D
S2500D.030	030	1 set	Bolzensatz Drehkranz S2500-D
S2500D.031	031	1	Sicherung-u S2500-D
S2500D.032	032	1	Anschlussblock C.O.D. Ø70mm S2500-D
S2500D.033	033	1 set	O-Ring für Anschlussblock C.O.D. Ø70mm (2 Stück) S2500-D
S2500D.034	034	1 set	Bolzensatz Anschlussblock C.O.D. (2 Stück) S2500-D
S2500D.035	035	2	Schutzkappe der Anschluss Nippel S2500-D
S2500D.036	036	2	Hauptanschluss -Block Klammer-Funktion 1" G Tap S2500-D
S2500D.037	037	2	Hauptanschluss -Nippel Klammer-Funktion S2500-D
S2500D.038	038	2	Hauptanschluss -Block Dreh-Funktion 3/4" G Tap S2500-D
S2500D.039	039	2	Hauptanschluss -Nippel Dreh-Funktion S2500-D
S2500D.042	042	1 set	Sealkit Hydro Motor (für 1 motor) S2500-D
S2500D.043	043	1 set	Bolzensatz Hydro Motoren (für 2 Motoren) S2500-D
S2500D.044	044	1	C.O.D. gesamt S2500-D
S2500D.045	045	1 set	Bolzensatz C.O.D. S2500-D
S2500D.048	048	2	Zahnrad S2500-D
S2500D.051	051	1 set	Fettnippel 1/8" G (12 Stück) S2500-D
S2500D.053	053	1 set	Schlauch-set head(6 Stück) S2500-D
S2500D.056	056	1	Drehkranz Abdichtung S2500-D
S2500D.057	057	1 set	Sicherung Zugstange Achse unten/kurz S2500-D
S2500D.058	058	2	Gleitlager Löffel-Henkel kurz S2500-D
S2500D.059	059	2	Hydro Motor mit Vierkantflansch S2500-D
S2500D.PBS	PBS	1 set	Bolzen und lagersatz (inkl. all Muttern, Sicherungen etc.) S2500-D

S2500-D  
HM1 500 hole pattern

versie 5-8-2016

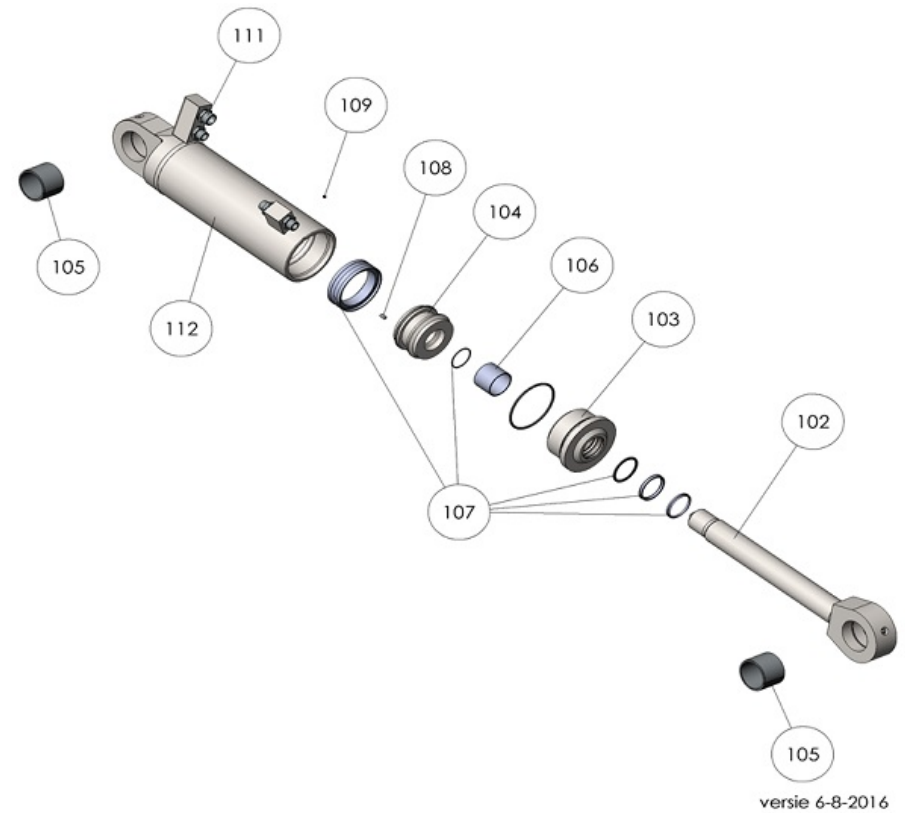
## S2500-D Zylinder Links

Ersatz nr.	Art nr.	Zahl	Umschreibung
S2500D.101	101	1	Zylinder Rohr (niedrig Anschl. Nippel/2 Anschl. Porte) S2500-D
S2500D.102	102	1	Zylinder Stange S2500-D
S2500D.103	103	1	Zylinder Mutter S2500-D
S2500D.104	104	1	Zylinder Kolben S2500-D
S2500D.105	105	2	Gleitlager S2500-D
S2500D.106	106	1	Gleitlager Zylinder Mutter S2500-D
S2500D.107	107	1 set	Zylinder Seal-Kit S2500-D
S2500D.108	108	1	Sicherungsbolzen M8 x12 S2500-D
S2500D.109	109	1	Sicherungsbolzen M6 x 6 S2500-D
S2500D.110	110	1 set	Zylinder Nippel-Set (2 Stück) S2500-D



## S2500-D Zylinder Rechts

Ersatz nr.	Art nr.	Zahl	Umschreibung
S2500D.112	112	1	Zylinder Rohr (hoch Anschl. Nippel/4 Anschl. Porte) S2500-D
S2500D.102	102	1	Zylinder Stange S2500-D
S2500D.103	103	1	Zylinder Mutter S2500-D
S2500D.104	104	1	Zylinder Kolben S2500-D
S2500D.105	105	2	Gleitlager S2500-D
S2500D.106	106	1	Gleitlager Zylinder Mutter S2500-D
S2500D.107	107	1 set	Zylinder Seal-Kit S2500-D
S2500D.108	108	1	Sicherungsbolzen M8 x12 S2500-D
S2500D.109	109	1	Sicherungsbolzen M6 x 6 S2500-D
S2500D.111	111	1 set	Zylinder Nippel-Set (4 Stück) S2500-D



S2500-D Zentral Öl Durchsatz (C.O.D.)			
Ersatz nr.	Art nr.	Zahl	Umschreibung
S2500D.201	201	1	C.O.D. Hülse S2500-D
S2500D.202	202	1	C.O.D. Asche Ø70mm S2500-D
S2500D.203	203	1	C.O.D. Deckel S2500-D
S2500D.204	204	1	C.O.D. Anschlussblock S2500-D
S2500D.205	205	1	Lager S2500-D
S2500D.206	206	1	Seegering S2500-D
S2500D.207	207	1 set	Bolzensatz Anschlussblock C.O.D. (2 Stück) S2500-D
S2500D.208	208	1 set	Rotorseal kit C.O.D. Ø70mm S2500-D
S2500D.209	209	1 set	Anschluss Nippel C.O.D. Hülse (2 Stück) S2500-D
S2500D.210	210	1 set	Anschluss Nippel C.O.D. Anschlussblock (2 Stück) S2500-D

