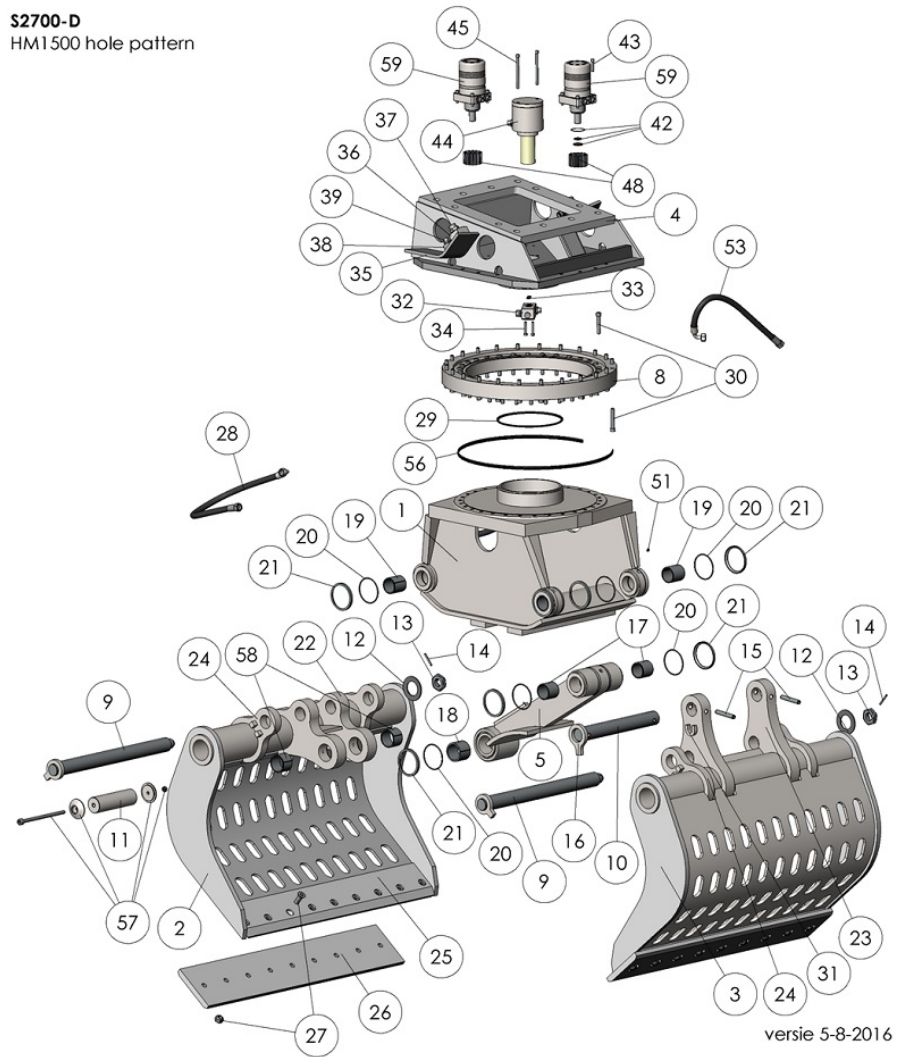


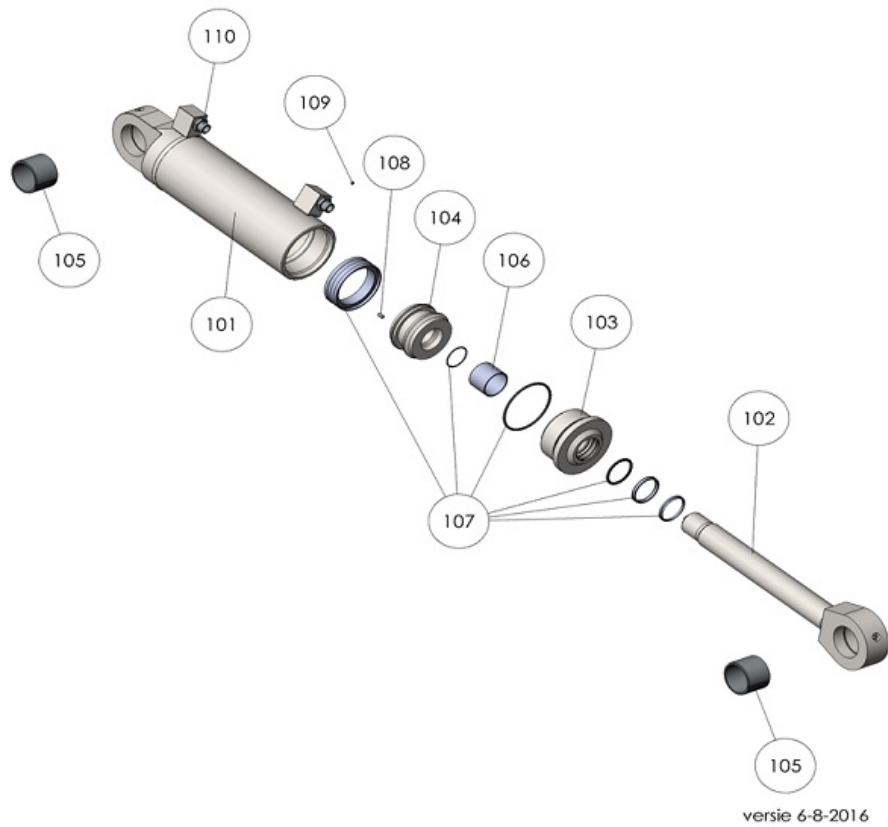
S2700-D Abriss- und Sortiergreifer

Ersatz nr.	Art nr.	Zahl	Umschreibung
S2700D.001	001	1	Zusammengeschweißte Hauptgerüst-Konstruktion S2700-D
S2700D.002	002	1	Löffel Links kurzer Henkel S2700-D
S2700D.003	003	1	Löffel Rechts langer Henkel S2700-D
S2700D.004	004	1	Zusammengeschweißte Backenkonstruktion S2700-D
S2700D.005	005	1	Zusammengeschweißte Zugstangenkonstruktion S2700-D
S2700D.006	006	1	Hydraulischer Zylinder rechts (hoher Nippel) S2700-D
S2700D.007	007	1	Hydraulischer Zylinder links (Flache Nippel) S2700-D
S2700D.008	008	1	Drehkranz S2700-D
S2700D.009	009	2	Hauptgelenkbolzen Ø70mm S2700-D
S2700D.010	010	1	Zugstange Achse Ø70mm (oben/lang) S2700-D
S2700D.011	011	1	Zugstange Achse Ø80mm (unten/kurz) S2700-D
S2700D.012	012	2	Flachfeder S2700-D
S2700D.013	013	2	Nutmutter M48 S2700-D
S2700D.014	014	2	Spannstift 8mm x 70 (Sicherung M48) S2700-D
S2700D.015	015	2	Sicherungsstift 20mm S2700-D
S2700D.016	016	1	Sicherungsverschlusskappe Ø70mm S2700-D
S2700D.017	017	2	Gleitlager Zugstange Oben S2700-D
S2700D.018	018	2	Gleitlager Zugstange Unten S2700-D
S2700D.019	019	4	Gleitlager Hauptgerüst S2700-D
S2700D.020	020	12	O-ring Metall Seal (Ø137mm) S2700-D
S2700D.021	021	12	Metall Seal (Ø137mm) S2700-D
S2700D.022	022	2	Löffel-Henkel kurz S2700-D
S2700D.023	023	2	Löffel-Henkel lang S2700-D
S2700D.024	024	4	Löffel-Henkel-Hilfe S2700-D
S2700D.025	025	2	Muttermesser S2700-D
S2700D.026	026	1 set	Wechselmesser (2 Stück) S2700-D
S2700D.027	027	1 set	Bolzensatz Wechselmesser (für 2 Messer) S2700-D
S2700D.028	028	1 set	Slauch-Set (4 Stück) S2700-D
S2700D.029	029	1	V-Ring (zentraler Grundplatte) S2700-D
S2700D.030	030	1 set	Bolzensatz Drehkranz S2700-D
S2700D.031	031	1	Sicherung-u S2700-D
S2700D.032	032	1	Anschlussblock C.O.D. Ø70mm S2700-D
S2700D.033	033	1 set	O-Ring für Anschlussblock C.O.D. Ø70mm (2 Stück) S2700-D
S2700D.034	034	1 set	Bolzensatz Anschlussblock C.O.D. (2 Stück) S2700-D
S2700D.035	035	2	Schutzkappe der Anschluss Nippel S2700-D
S2700D.036	036	2	Hauptanschluss -Block Klammer-Funktion 1" Tap S2700-D
S2700D.037	037	2	Hauptanschluss -Nippel Klammer-Funktion S2700-D
S2700D.038	038	2	Hauptanschluss -Block Dreh-Funktion 3/4" Tap S2700-D
S2700D.039	039	2	Hauptanschluss -Nippel Dreh-Funktion S2700-D
S2700D.042	042	1 set	Sealkit Hydro Motor (für 1 motor) S2700-D
S2700D.043	043	1 set	Bolzensatz Hydro Motoren (für 2 Motoren) S2700-D
S2700D.044	044	1	C.O.D. gesamt S2700-D
S2700D.045	045	1 set	Bolzensatz C.O.D. S2700-D
S2700D.048	048	2	Zahnrad S2700-D
S2700D.051	051	1 set	Fettnippel 1/8"G (12 Stück) S2700-D
S2700D.053	053	1 set	Schlauch-set head(6 Stück) S2700-D
S2700D.056	056	1	Drehkranz Abdichtung S2700-D
S2700D.057	057	1 set	Sicherung Zugstange Achse unten/kurz S2700-D
S2700D.058	058	2	Gleitlager Löffel-Henkel kurz S2700-D
S2700D.059	059	2	Hydro Motor mit Vierkantflansch S2700-D
S2700D.PBS	PBS	1 set	Bolzen und lagersatz (inkl. all Muttern, Sicherungen etc.) S2700-D

S2700-D
HM1 500 hole pattern

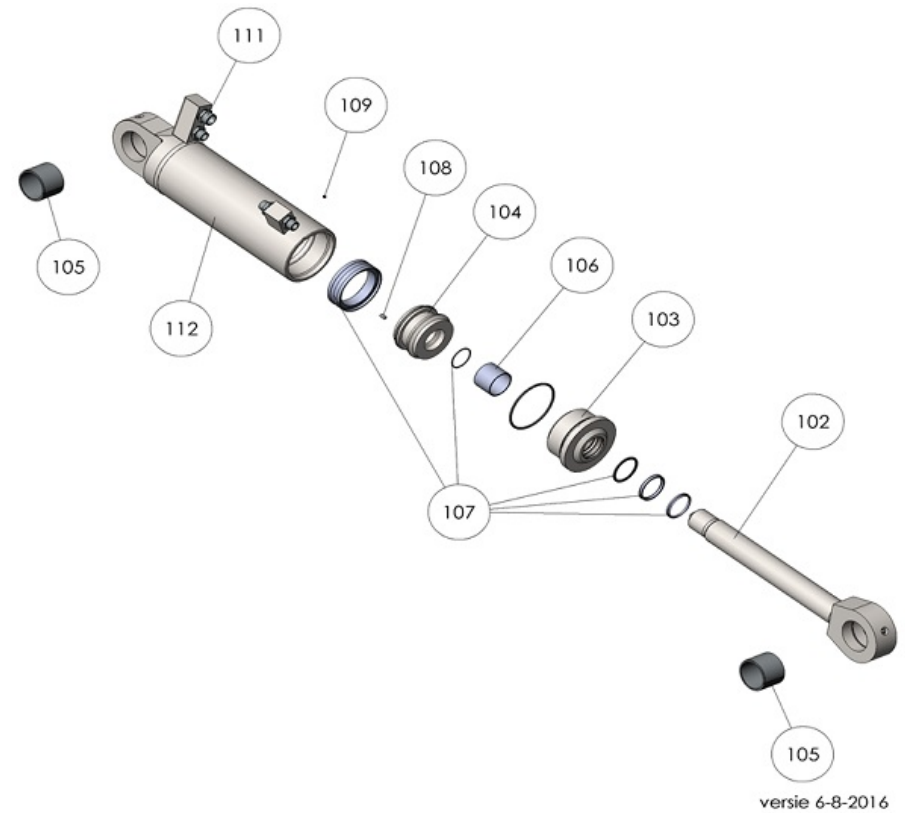
S2700-D Zylinder Links

Ersatz nr.	Art nr.	Zahl	Umschreibung
S2700D.101	101	1	Zylinder Rohr (niedrig Anschl. Nippel/2 Anschl. Porte) S2700-D
S2700D.102	102	1	Zylinder Stange S2700-D
S2700D.103	103	1	Zylinder Mutter S2700-D
S2700D.104	104	1	Zylinder Kolben S2700-D
S2700D.105	105	2	Gleitlager S2700-D
S2700D.106	106	1	Gleitlager Zylinder Mutter S2700-D
S2700D.107	107	1 set	Zylinder Seal-Kit S2700-D
S2700D.108	108	1	Sicherungsbolzen M8 x12 S2700-D
S2700D.109	109	1	Sicherungsbolzen M6 x 6 S2700-D
S2700D.110	110	1 set	Zylinder Nippel-Set (2 Stück) S2700-D



S2700-D Zylinder Rechts

Ersatz nr.	Art nr.	Zahl	Umschreibung
S2700D.112	112	1	Zylinder Rohr (hoch Anschl. Nippel/4 Anschl. Porte) S2700-D
S2700D.102	102	1	Zylinder Stange S2700-D
S2700D.103	103	1	Zylinder Mutter S2700-D
S2700D.104	104	1	Zylinder Kolben S2700-D
S2700D.105	105	2	Gleitlager S2700-D
S2700D.106	106	1	Gleitlager Zylinder Mutter S2700-D
S2700D.107	107	1 set	Zylinder Seal-Kit S2700-D
S2700D.108	108	1	Sicherungsbolzen M8 x12 S2700-D
S2700D.109	109	1	Sicherungsbolzen M6 x 6 S2700-D
S2700D.111	111	1 set	Zylinder Nippel-Set (4 Stück) S2700-D



S2700-D Zentral Öl Durchsatz (C.O.D.)			
Ersatz nr.	Art nr.	Zahl	Umschreibung
S2700D.201	201	1	C.O.D. Hülse S2700-D
S2700D.202	202	1	C.O.D. Asche Ø70mm S2700-D
S2700D.203	203	1	C.O.D. Deckel S2700-D
S2700D.204	204	1	C.O.D. Anschlussblock S2700-D
S2700D.205	205	1	Lager S2700-D
S2700D.206	206	1	Seegering S2700-D
S2700D.207	207	1 set	Bolzensatz Anschlussblock C.O.D. (2 Stück) S2700-D
S2700D.208	208	1 set	Rotorseal kit C.O.D. Ø70mm S2700-D
S2700D.209	209	1 set	Anschluss Nippel C.O.D. Hülse (2 Stück) S2700-D
S2700D.210	210	1 set	Anschluss Nippel C.O.D. Anschlussblock (2 Stück) S2700-D

