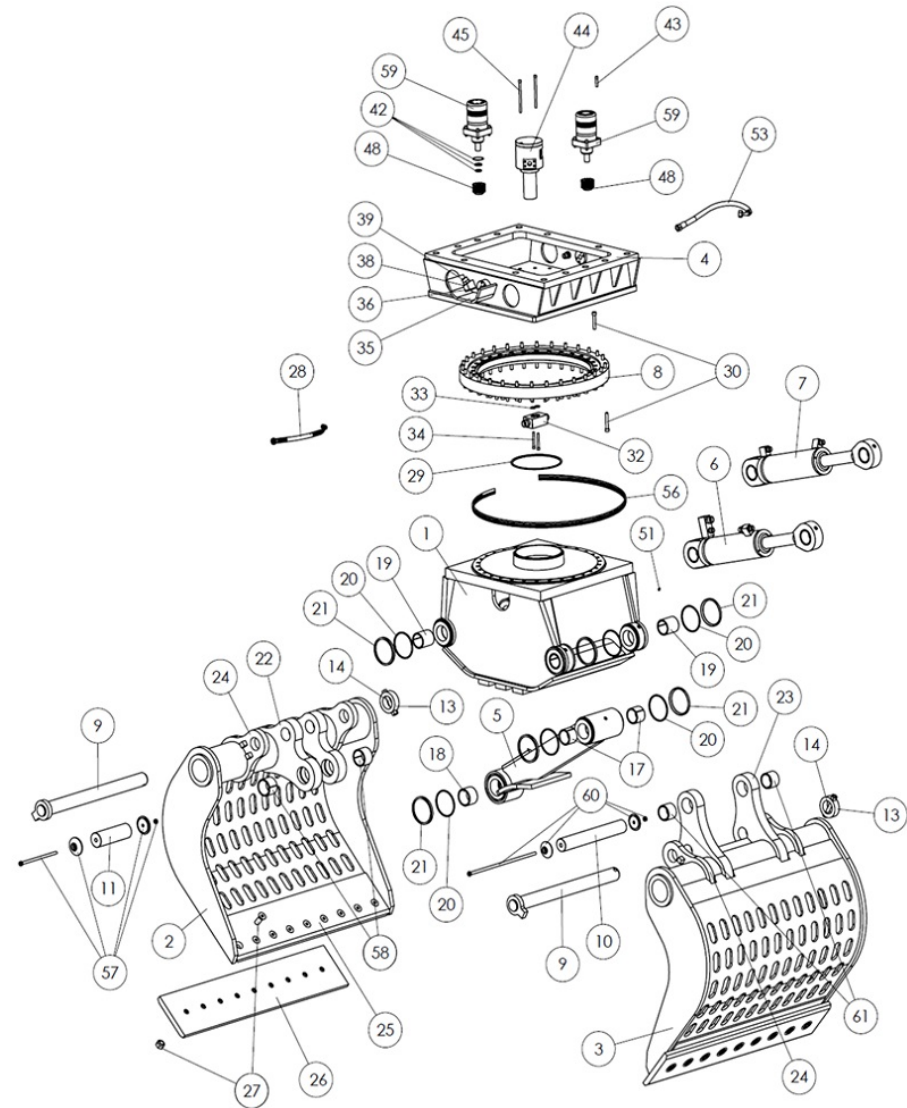


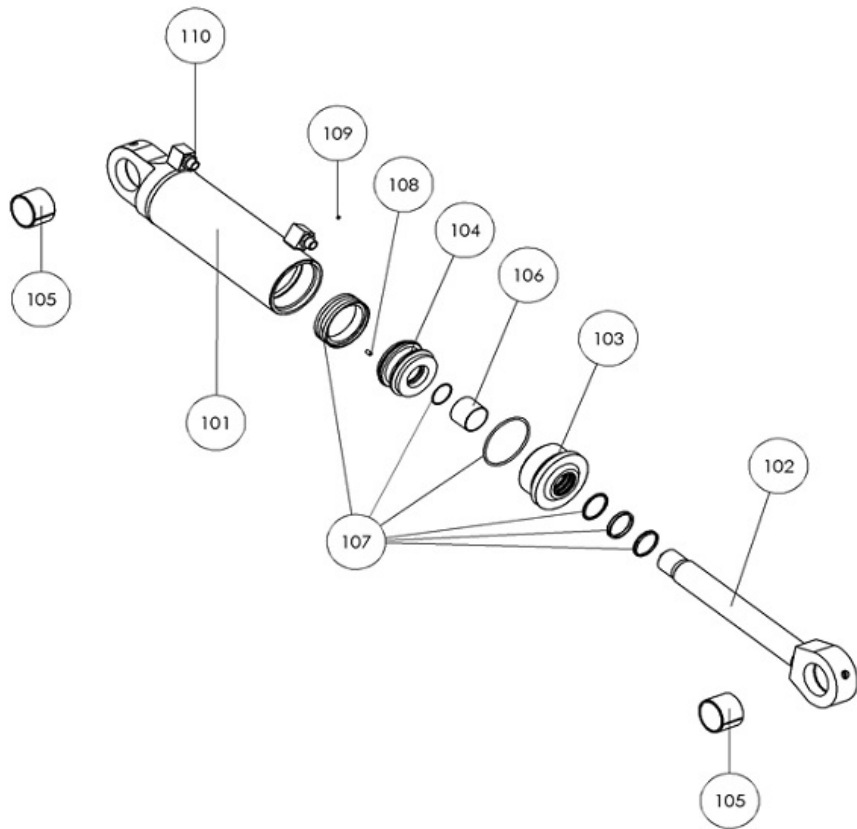
S4000-D Abriss- und Sortiergreifer

Ersatz nr.	Art nr.	Zahl	Umschreibung
S4000D.001	001	1	Zusammengeschweißte Hauptgerüst-Konstruktion S4000-D
S4000D.002	002	1	Löffel Links (kurzer Henkel) S4000-D
S4000D.003	003	1	Löffel Rechts (langer Henkel) S4000-D
S4000D.004	004	1	Zusammengeschweißte Backenkonstruktion S4000-D
S4000D.005	005	1	Zusammengeschweißte Zugstangenkonstruktion S4000-D
S4000D.006	006	1	Hydraulischer Zylinder rechts (hoher Nippel) S4000-D
S4000D.007	007	1	Hydraulischer Zylinder links (Flache Nippel) S4000-D
S4000D.008	008	1	Drehkranz S4000-D
S4000D.009	009	2	Hauptgelenkbolzen S4000-D
S4000D.010	010	1	Zugstange Achse Ø80mm (oben/lang) S4000-D
S4000D.011	011	1	Zugstange Achse Ø90mm (unten/kurz) S4000-D
S4000D.013	013	2	Sicherungsring Hauptgelenkbolzen S4000-D
S4000D.014	014	2	Sicherungsschraube und -mutter Hauptgelenkbolzen S4000-D
S4000D.017	017	2	Gleitlager Zugstange Oben S4000-D
S4000D.018	018	2	Gleitlager Zugstange Unten S4000-D
S4000D.019	019	4	Gleitlager Hauptgerüst S4000-D
S4000D.020	020	12	O-ring Metall Seal (Ø170mm) S4000-D
S4000D.021	021	12	Metall Seal (Ø170mm) S4000-D
S4000D.022	022	2	Löffel-Henkel kurz S4000-D
S4000D.023	023	2	Löffel-Henkel lang S4000-D
S4000D.024	024	4	Löffel-Henkel-Hilfe S4000-D
S4000D.025	025	2	Muttermesser S4000-D
S4000D.026	026	1 set	Wechselmesser (2 Stück) S4000-D
S4000D.027	027	1 set	Bolzensatz Wechselmesser (für 2 Messer) S4000-D
S4000D.028	028	1 set	Slauch-Set (4 Stück) S4000-D
S4000D.029	029	1	V-Ring (zentraler Grundplatte) S4000-D
S4000D.030	030	1 set	Bolzensatz Drehkranz S4000-D
S4000D.032	032	1	Anschlussblock C.O.D. Ø80mm S4000-D
S4000D.033	033	1 set	O-Ring für Anschlussblock C.O.D. (2 Stück) S4000-D
S4000D.034	034	1 set	Bolzensatz Anschlussblock C.O.D. (2 Stück) S4000-D
S4000D.035	035	2	Schutzkappe der Anschluss Nippel S4000-D
S4000D.036	036	2	Hauptanschluss -Block Klammer-Funktion (SAE) S4000-D
S4000D.038	038	2	Hauptanschluss -Block Dreh-Funktion S4000-D
S4000D.039	039	2	Hauptanschluss -Nippel Dreh-Funktion S4000-D
S4000D.042	042	1 set	Sealkit Hydro Motor (für 1 motor) S4000-D
S4000D.043	043	1 set	Bolzensatz Hydro Motoren (für 2 Motoren) S4000-D
S4000D.044	044	1	C.O.D. gesamt S4000-D
S4000D.045	045	1 set	Bolzensatz C.O.D. S4000-D
S4000D.048	048	2	Zahnrad S4000-D
S4000D.051	051	1 set	Fettnippel 1/8"G (12 Stück) S4000-D
S4000D.053	053	1 set	Schlauch-set head (6 Stück) S4000-D
S4000D.056	056	1	Drehkranz Abdichtung S4000-D
S4000D.057	057	1 set	Sicherung Zugstange Achse unten/kurz S4000-D
S4000D.058	058	2	Gleitlager Löffel-Henkel kurz S4000-D
S4000D.059	059	2	Hydro Motor mit Vierkantflansch S4000-D
S4000D.060	060	1 set	Sicherung Zugstange Achse (oben/lang) S4000-D
S4000D.061	061	2	Gleitlager Löffel-Henkel lang S4000-D
S4000D.PBS	PBS	1 set	Bolzen und lagersatz (inkl. all Muttern, Sicherungen etc.) S4000-D



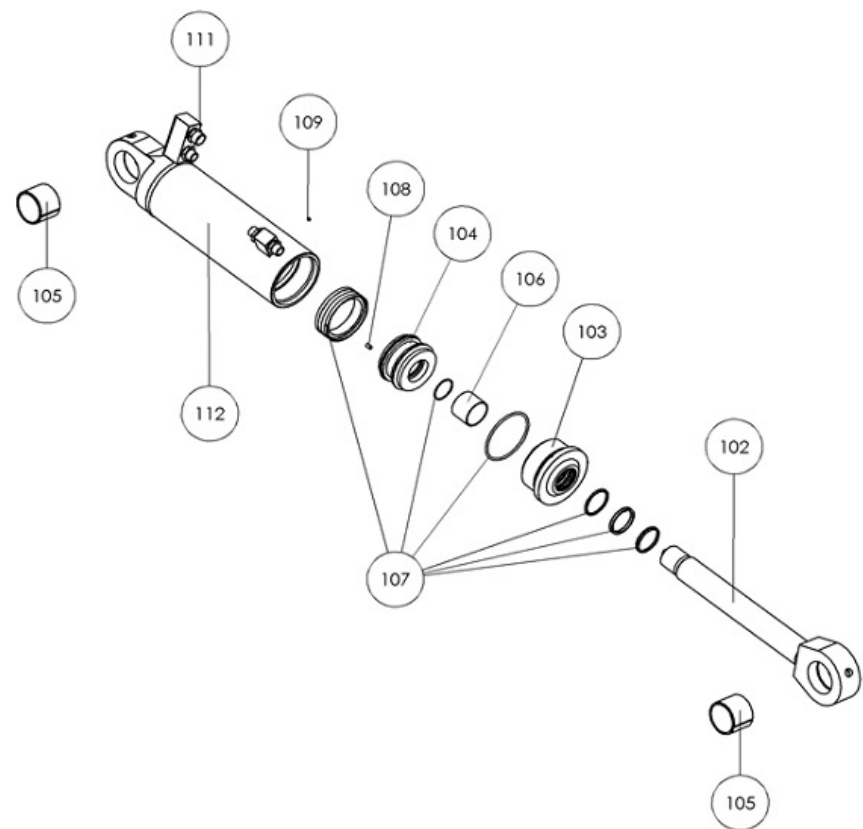
S4000-D Zylinder Links

Ersatz nr.	Art nr.	Zahl	Umschreibung
S4000D.101	101	1	Zylinder Rohr (niedrig Anschl. Nippel/2 Anschl. Porte) S4000-D
S4000D.102	102	1	Zylinder Stange S4000-D
S4000D.103	103	1	Zylinder Mutter S4000-D
S4000D.104	104	1	Zylinder Kolben S4000-D
S4000D.105	105	2	Gleitlager S4000-D
S4000D.106	106	1	Gleitlager Zylinder Mutter S4000-D
S4000D.107	107	1 set	Zylinder Seal-Kit S4000-D
S4000D.108	108	1	Sicherungsbolzen M8 x12 S4000-D
S4000D.109	109	1	Sicherungsbolzen M6 x 6 S4000-D
S4000D.110	110	1 set	Zylinder Nippel-Set (2 Stück) S4000-D



S4000-D Zylinder Rechts

Ersatz nr.	Art nr.	Zahl	Umschreibung
S4000D.112	112	1	Zylinder Rohr (hoch Anschl. Nippel/4 Anschl. Porte) S4000-D
S4000D.102	102	1	Zylinder Stange S4000-D
S4000D.103	103	1	Zylinder Mutter S4000-D
S4000D.104	104	1	Zylinder Kolben S4000-D
S4000D.105	105	2	Gleitlager S4000-D
S4000D.106	106	1	Gleitlager Zylinder Mutter S4000-D
S4000D.107	107	1 set	Zylinder Seal-Kit S4000-D
S4000D.108	108	1	Sicherungsbolzen M8 x12 S4000-D
S4000D.109	109	1	Sicherungsbolzen M6 x 6 S4000-D
S4000D.111	111	1 set	Zylinder Nippel-Set (4 Stück) S4000-D



S4000-D Zentral Öl Durchsatz (C.O.D.)

Ersatz nr.	Art nr.	Zahl	Umschreibung
S4000D.201	201	1	C.O.D. Hülse S4000-D
S4000D.202	202	1	C.O.D. Asche Ø80mm S4000-D
S4000D.203	203	1	C.O.D. Deckel S4000-D
S4000D.204	204	1	C.O.D. Anschlussblock S4000-D
S4000D.205	205	1	Lager S4000-D
S4000D.206	206	1	Seegering S4000-D
S4000D.207	207	1set	Bolzensatz Anschlussblock C.O.D. (2 Stuck) S4000-D
S4000D.208	208	1set	Rotorseal kit C.O.D. Ø70mm S4000-D

